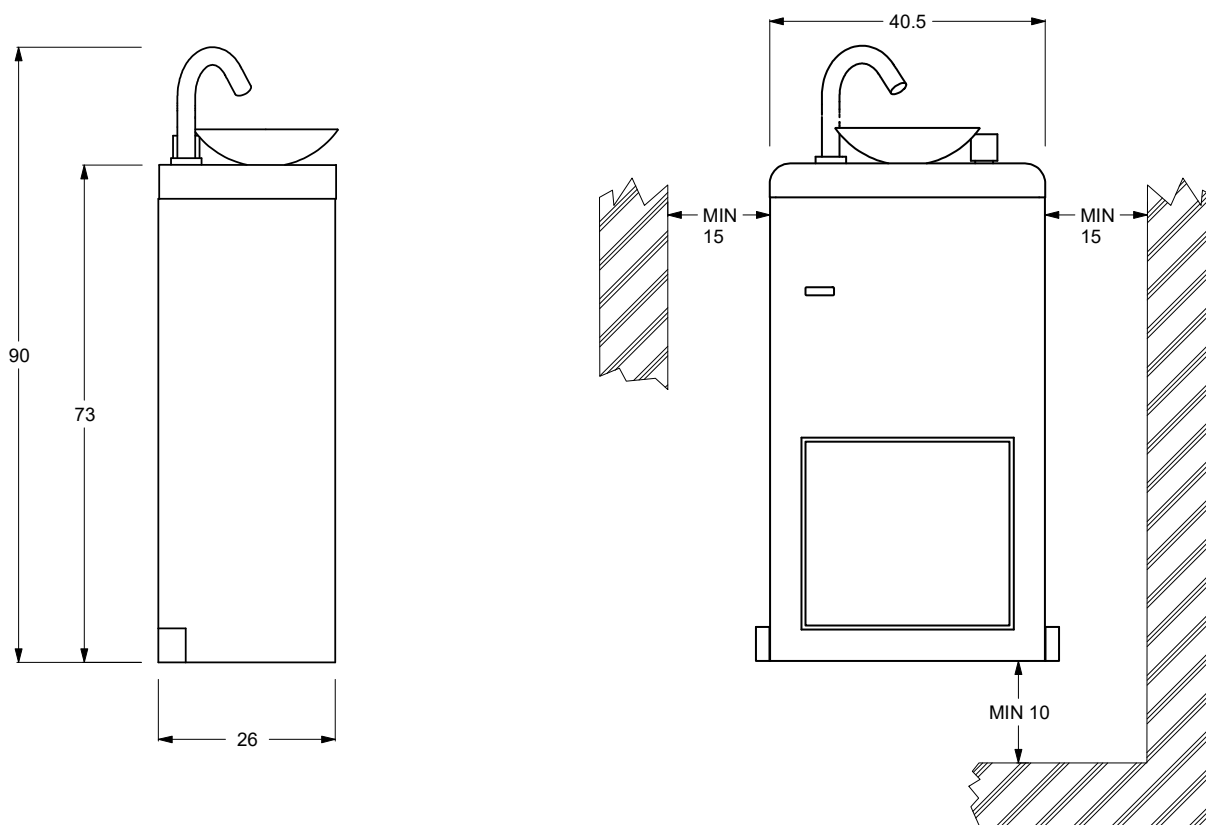




SISTEMI	Caratteristiche elettriche			Caratteristiche idrauliche			Dim. imballo			Peso kg	
	Volt	kW	Hz	Cons. acqua Max	Pressione	Collegamenti	lungh.	largh	altezza	netto	lordo
Rigenera 70	230	4	50	20 L. min	bar 1,5 / 4,5	1/2"	127	78	53	22	42
Rigenera 70	230	5	50	20 L. min	bar 1,5 / 4,5	1/2"	127	78	53	22	42
Rigenera 70	230	6	50	20 L. min	bar 1,5 / 4,5	1/2"	127	78	53	22	42
Rigenera 70 KW 4-5-6 con sgabello							127	78	70	23	48

## Rigenera 70



### LEGENDA:

- A - Attacco acqua fredda da 1/2" F.
- B - Uscita cavo alimentazione MONOFASE ( lunghezza minima 1.5 [m] )  
Sezione Max per alloggiare il cavo di alimentazione è di 6mm<sup>2</sup>.
- C - Uscita cavo equipotenziale ( lunghezza minima 1.5 [m] )
- D - Predisposizione tubo per cavo antenna ( lunghezza minima 1.5 [m] )
- D1 - Tubo di alimentazione per cromoterapia ad incasso solo se a ccessorio ( diametro 20 [mm] )
- E - Zona uscita cavi.

	Pressione di esercizio:
	- MIN 150 kPa (1,5 bar)
	- MAX 300 kPa (3,0 bar)
	Temperatura dell'acqua calda:
	- MAX 60°C (140°F)

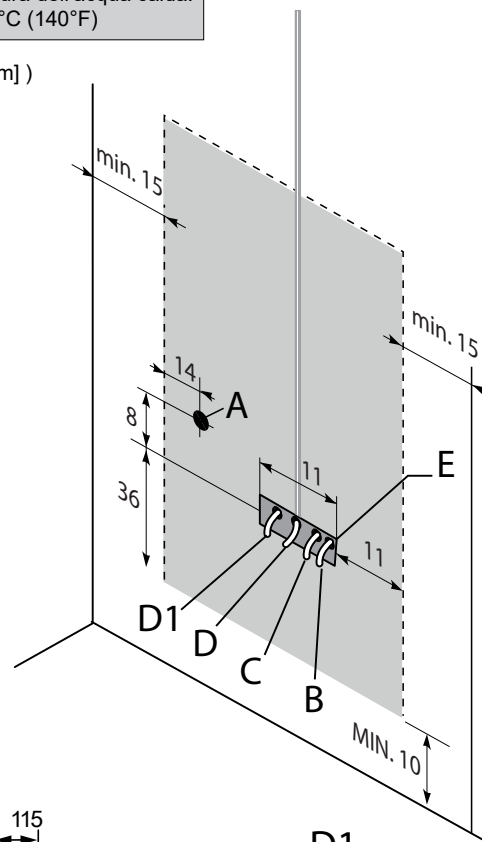
Il prodotto deve essere collegato all'impianto equipotenziale dello stabile conforme alle normative vigenti nel paese di utilizzo. L'installazione deve essere eseguita da persona abilitata.

### INSTALLAZIONE:

- L'installazione deve avvenire a pavimento e pareti finite e con il piatto doccia installato o pavimento impermeabilizzato con scarico.
- Fare attenzione che le tubature non passino dove devono essere effettuati i fori di fissaggio.
- Altezza massima dell'ambiente 2,2 metri.

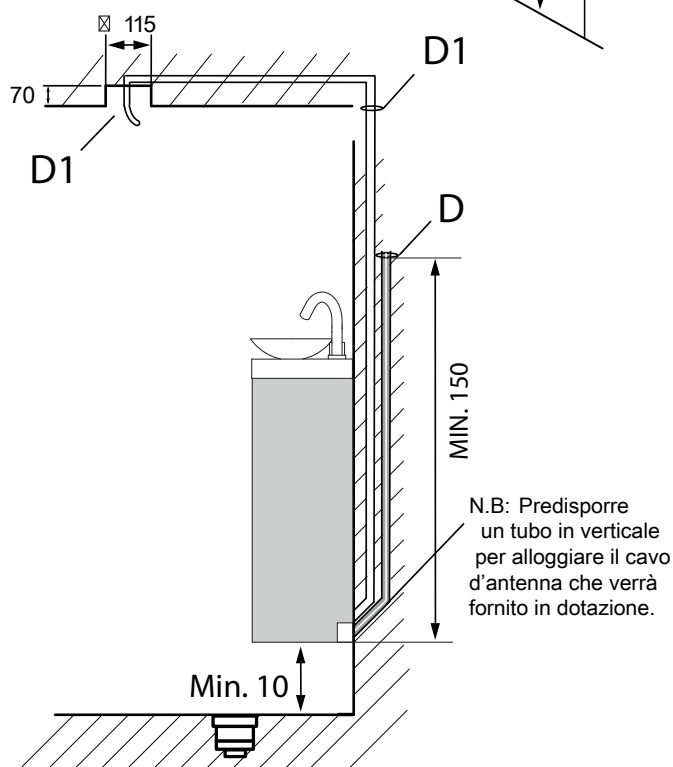
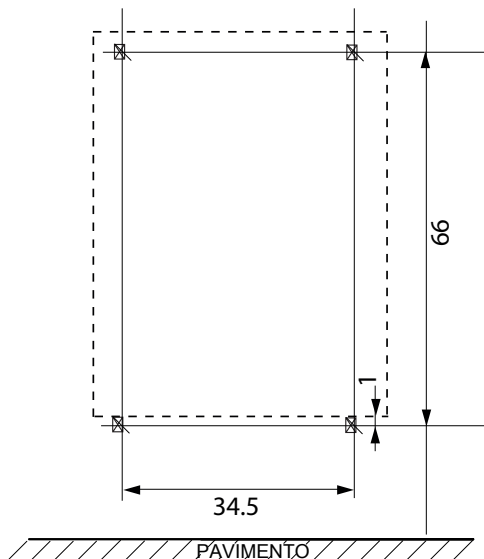
Prevedere dei rubinetti di arresto fuori dall'ingombro del prodotto per la chiusura dell'acqua calda e fredda.

Se la pressione dell'acqua è superiore a quanto indicato, installare dei riduttori di pressione.



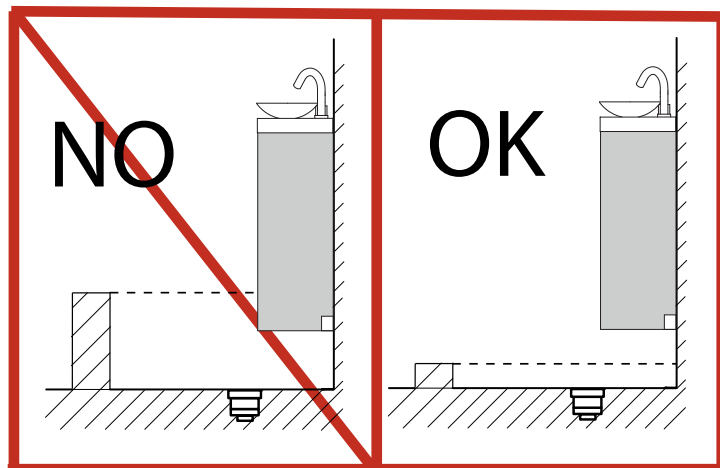
### FORI DI FISSAGGIO:

Attenzione: - Fori di fissaggio  $\square$  8



### ATTENZIONE:

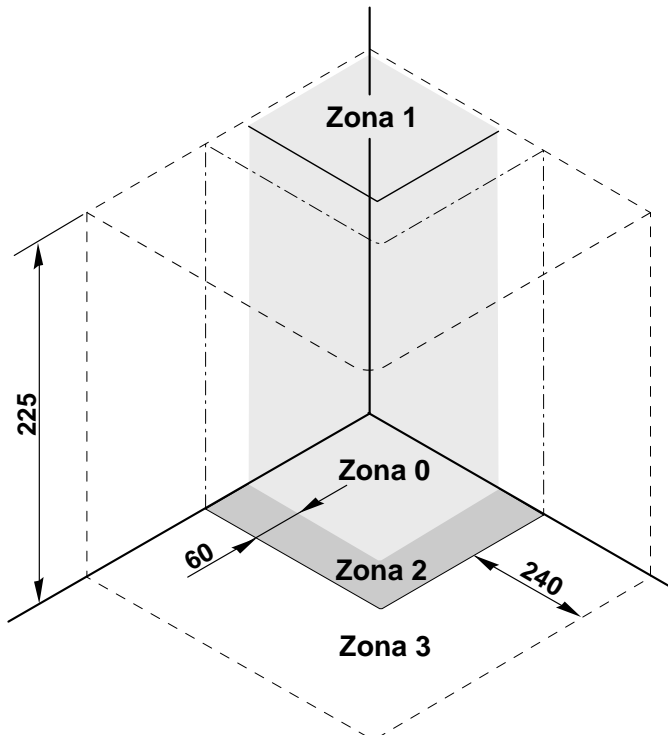
Nel caso non venga previsto un piatto doccia, prevedere sempre uno scarico a pavimento.



**AVVERTENZA:** in caso di inosservanza, anche solo parziale, delle condizioni di sicurezza, decade quindi sia la garanzia che la responsabilità del produttore per eventuali danni diretti o indiretti provocati dal prodotto.

La decadenza della garanzia, nell'ipotesi sopra indicata avrà come conseguenze la sostituzione dei soli pezzi che saranno riconosciuti difettosi, senza coprire i costi derivati dalla manodopera necessaria alla rimozione del prodotto.

## ZONE DI SICUREZZA



L'installazione della Colonna deve essere eseguita da personale abilitato o qualificato, sia per quanto riguarda il collegamento elettrico che quello idraulico. Prima di procedere al collegamento, l'installatore deve accertarsi che l'impianto elettrico sia conforme alle norme **CEI 64.8**, protetto da un interruttore differenziale 0,03A, e che l'impianto di messa a terra sia efficiente e conforme alle disposizioni sopracitate.

La Colonna doccia Hafro s.r.l. (**modelli con utilizzo di corrente elettrica**) devono essere fissati stabilmente e collegati in maniera fissa alla rete elettrica e all'impianto di terra.

L'allacciamento alla rete elettrica, deve essere fatto tramite un interruttore onnipolare con apertura dei contatti di almeno 3 mm, e posto fuori dalle zone di sicurezza come previsto dalla norma tecnica **CEI 64-8/7** ultima edizione (esso deve essere installato in zone non raggiungibili dall'utente che sta usando l'apparecchiatura) lontano da possibili spruzzi o erogazioni d'acqua. (vedi disegno)

Il cavo per il collegamento all'impianto elettrico dovrà essere protetto da un tubo corrugato che non deve avere giunzioni o connessioni intermedie. Il cavo non deve avere caratteristiche inferiori al tipo H05 VV-F 3x2,5mm<sup>2</sup>.

I componenti usati per il collegamento devono avere caratteristiche e grado di protezione IP come previsto dalle norme **64.8** per le applicazioni in bagni e docce.

### COLLEGAMENTO EQUIPOTENZIALE

L'apparecchiatura va collegata all'impianto equipotenziale dello stabile tramite l'apposito morsetto posto sul telaio debitamente segnalato, come previsto dalle norme **60335.2.105**.

## PREMESSA

### ATTENZIONE:

VERIFICARE AL RICEVIMENTO DELLA MERCE LE CONDIZIONI DELL'IMBALLO E DEL PRODOTTO, IN MODO PARTICOLARE SE L'IMBALLO PRESENTA DANNI VISIVI, FARLO NOTARE DIRETTAMENTE AL TRASPORTATORE.

LA DITTA COSTRUTTRICE DECLINA OGNI RESPONSABILITA' SUL TRASPORTO.

**Si consiglia l'uso di guanti.  
Maneggiare con cura le parti delicate.**

Verificare le condizioni degli stessi prima di procedere all'installazione.

Prima di procedere all'installazione assicurarsi che gli attacchi predisposti siano come da scheda tecnica del modello da installare. Assicurarsi inoltre che sia garantita la perpendicolarità dei muri sopra il piatto doccia. Si consiglia di installare negli attacchi dell'acqua due chiusure a filtro.

### NOTE ELETTRICHE

Per i collegamenti elettrici fare riferimento alle note di sicurezza elettrica.

I dati tecnici della colonna sono segnalati nell'etichetta posta nella parte posteriore (vedi figura).

